

# 員工協助方案 EAPs的意涵

是企業為員工設定的  
一套長期的福利健康支持項目  
通過調整企業員工的個人狀態  
來提升組織績效

## 員工協助方案 EAPs的效益

1. 改善員工的工作表現與生產力
  2. 協助企業留住優秀人才
  3. 協助員工解決與工作有關的私人問題
  4. 降低人為失誤所造成的工作意外
  5. 提供專業的心理健康整合服務
- 滿足員工及其家人的工作與生活需求

# 為何需要員工協助方案?



「企業現在要做的很簡單，就是要讓員工感覺到，公司真心關注員工的健康與安全，」PwC資誠人資管理顧問有限公司董事長林瓊瀛說。

## 錢到位是基本，還要能發展自我

員工選擇工作最在意的五大條件

公平合理的薪資條件



在工作中真正做自己



自我滿足感



所屬團隊關心我的身心健康



自我能力可以滿足工作的要求



資料來源：資誠《2022希望與恐懼調查報告》

# 員工協助提供的項目

員工/組織/管理階層



企業諮商

身心健康

精神醫療諮詢

危機處理

- 1 · 自然災害
- 2 · 工安事故
- 3 · 自殺傷人

# EAPs關注的內容與對象



# 員工協助提供方法

1

諮商/諮詢

2

通訊諮商/  
諮詢

3

講座

4

工作坊

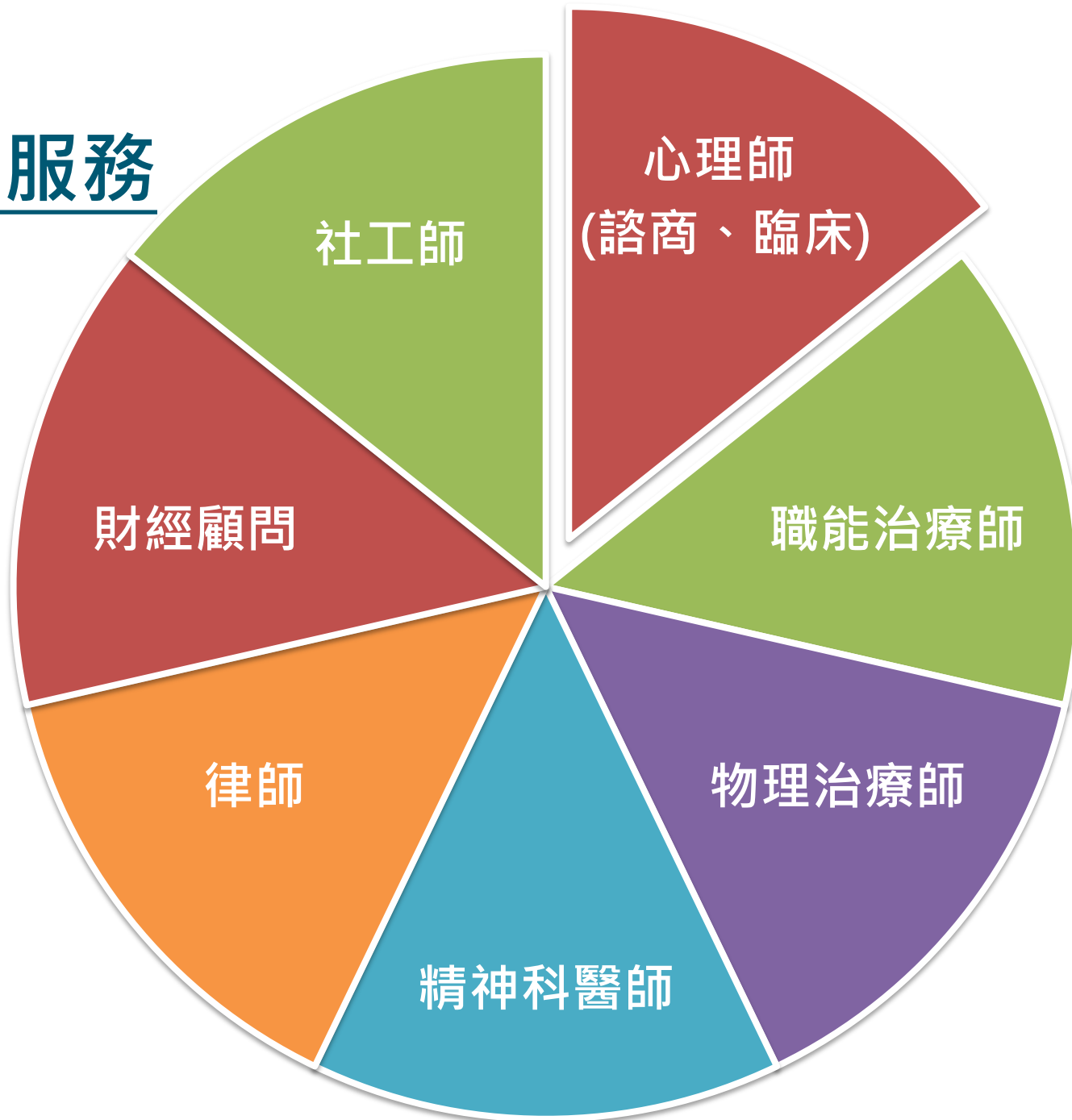
5

團體

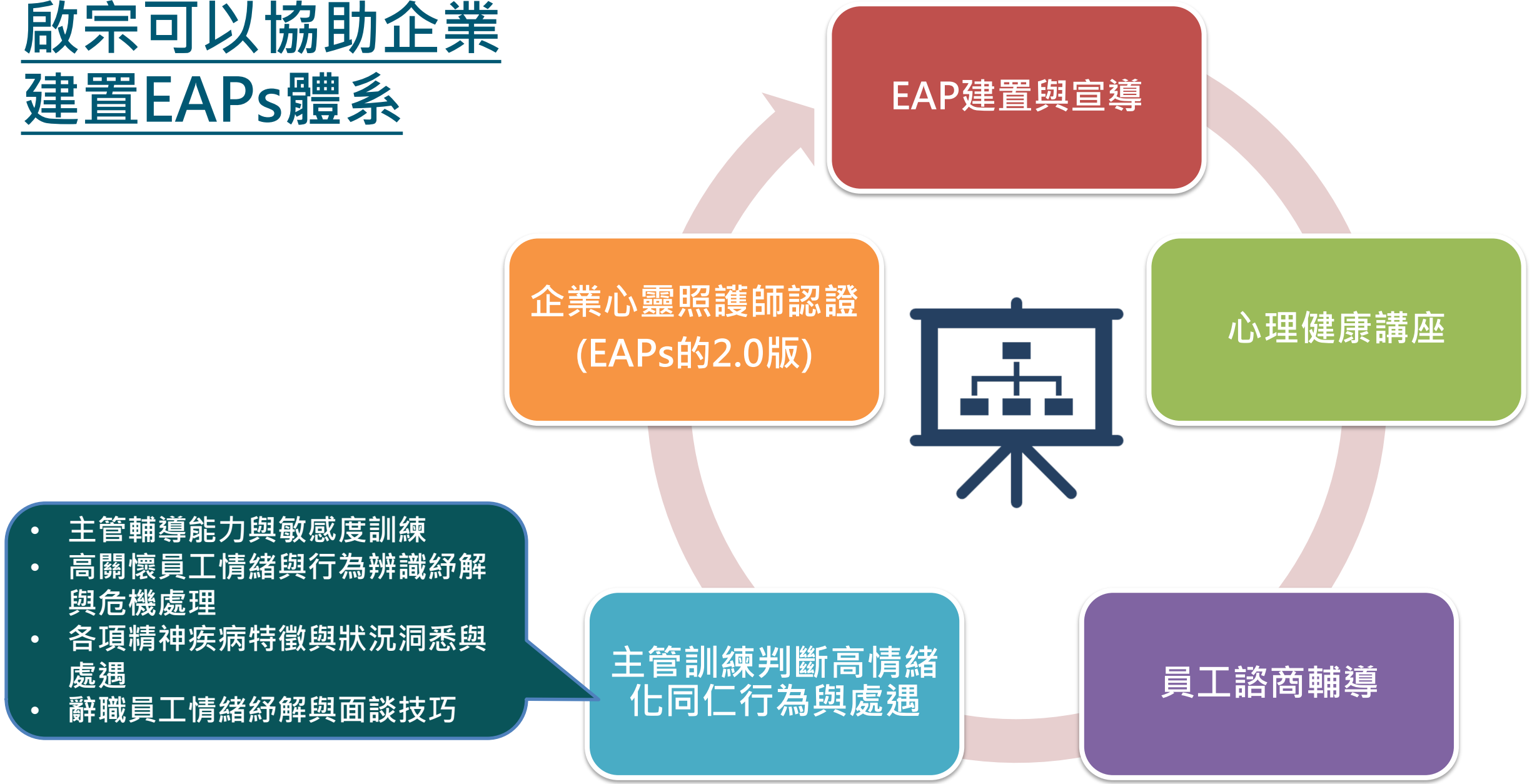
6

活動/牌卡

# 啟宗與策略聯盟夥伴 針對企業界提供全方位服務



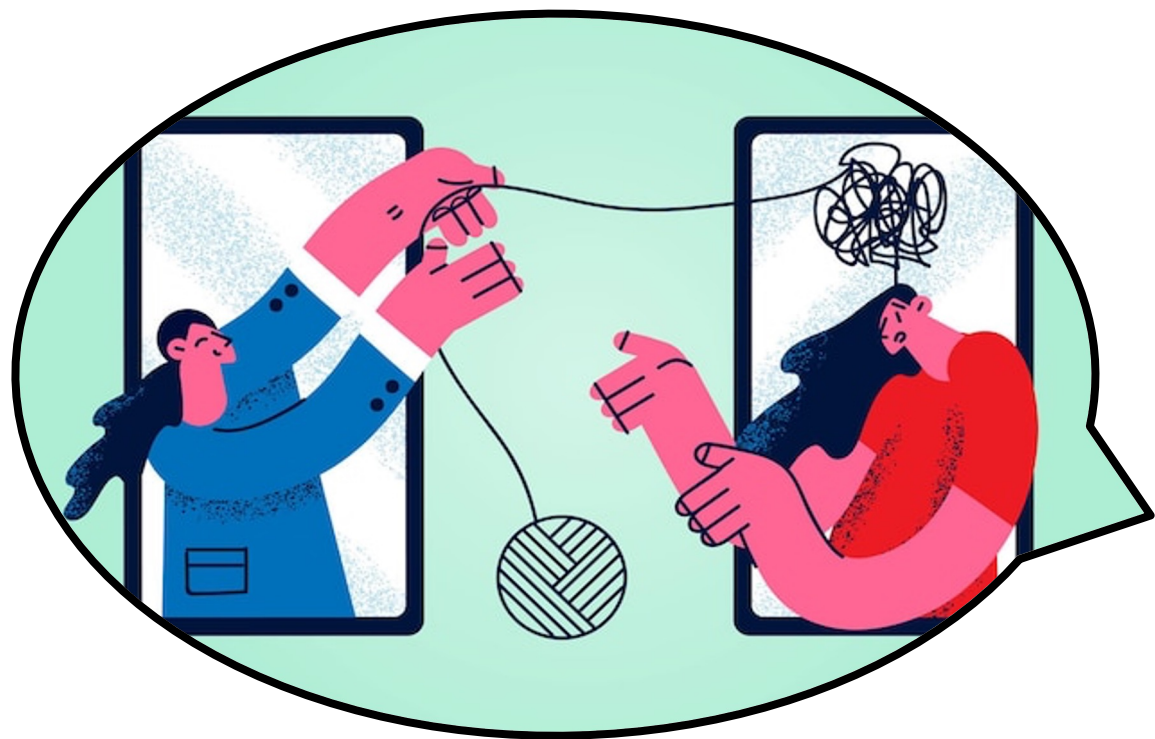
# 啟宗可以協助企業 建置EAPs體系



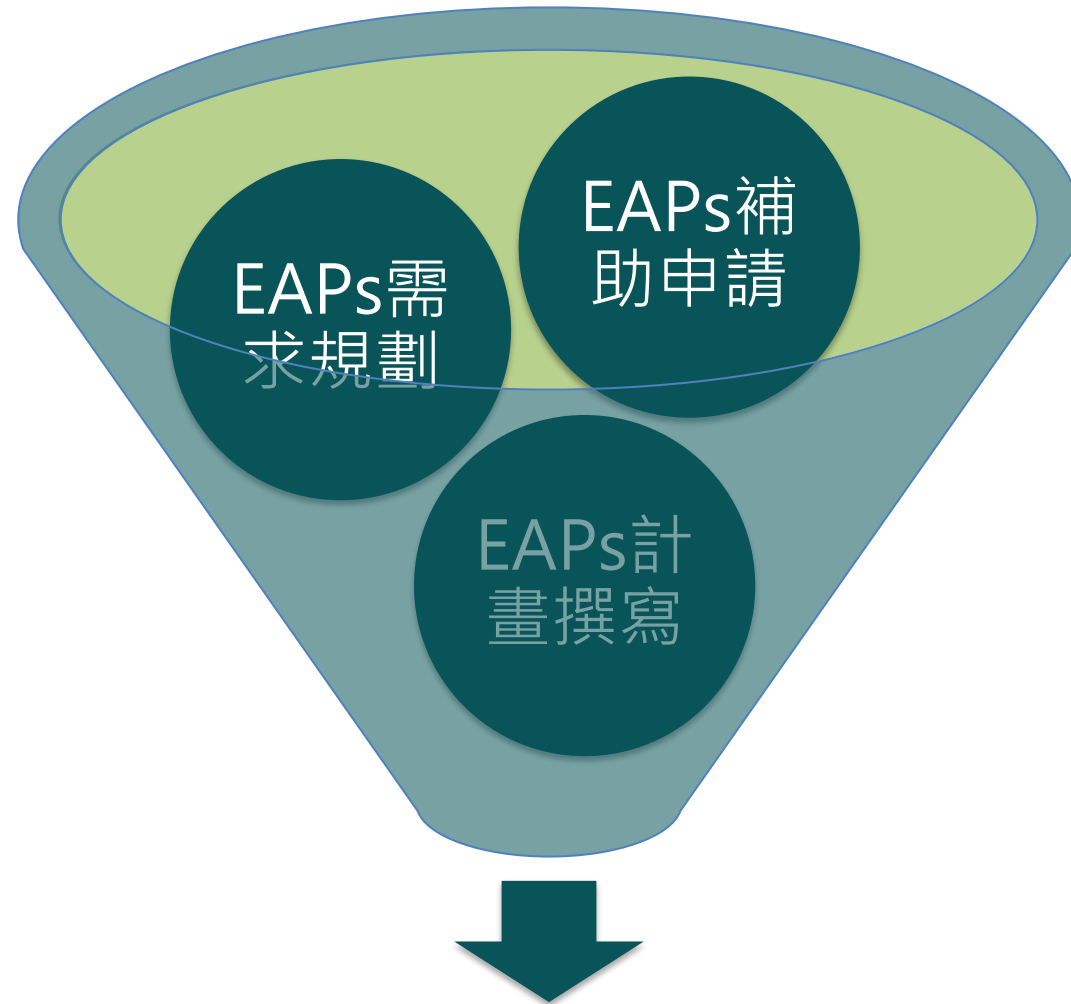
- 主管輔導能力與敏感度訓練
- 高關懷員工情緒與行為辨識紓解與危機處理
- 各項精神疾病特徵與狀況洞悉與處遇
- 辭職員工情緒紓解與面談技巧



# 啟宗可提供視訊諮商&緊急電話諮詢



# 啟宗心理諮商所可代為處理，為企業省下行政流程及時間



訓練免費只要抓住機會  
運用政府資源為企業辦理教育訓練

# ESG

Environment  
Social  
Governance

近年來，ESG以成為一種新形態評估企業是否擁有永續經營及社會責任的重要指標，並由E「環境保護」、S「社會責任」、G「公司治理」三大指標來評估，而啟宗的EAPs員工協助方案，正是協助企業達到S的最佳途徑！

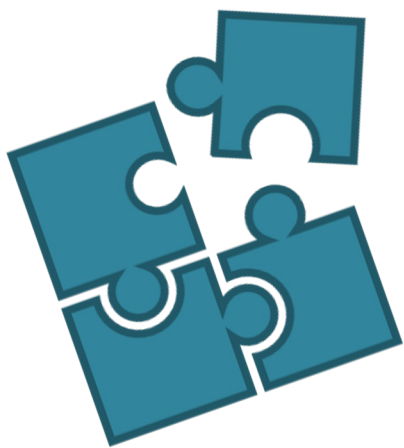


# 啟宗協助企業完成 E S G 的最後一塊拼圖

Environment  
環境保護

Social  
社會責任

Governance  
公司治理



未達成S(社會責任)和G(公司治理)目標  
企業無法出具ESG永續經營報告書  
啟宗結合各項領域專家提供全方位服務

# 啟宗在 **S**ocial Responsibility (社會責任) 可以協助企業的面向

## **E**nvironment

### 環境保護

氣候變遷

碳排放

資源管理

循環經濟

生物多樣化

地球永續

## **S**ocial

### 社會責任

✓ 基本人權

✓ 勞資關係

員工權益

✓ 員工健康及安全

顧客關係

社區關係

## **G**overnance

### 公司治理

企業道德、文化

激勵措施

透明的經營

貪腐防範

公平合理薪資

獨立多元的董事會

# 服務實績



桃園市政府捷運工程局  
(簡稱桃園市捷運局)



桃園國軍總醫院



**如有EAPs規劃需求，可與我們聯繫。**

**承辦人：詹博宇      電話：02-23254066**

**Email：[openmindcenter1050820@gmail.com](mailto:openmindcenter1050820@gmail.com)**

**住    址：台北市大安區東豐街7號5F-2**